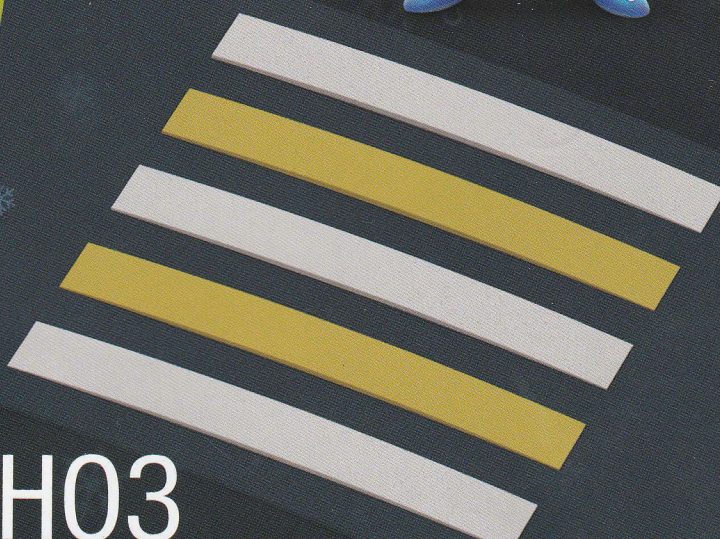
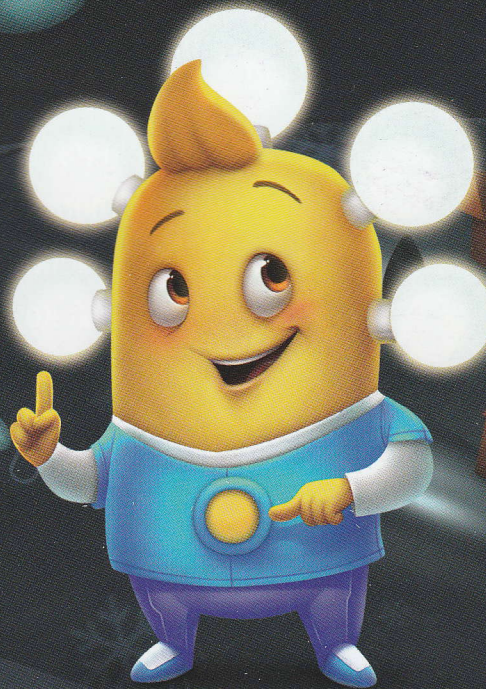


Победители Фенологы

Как Светик
и Непогодка
гулять ходили



**ПРОГНОЗ
БЕЗОПАСНОСТИ**

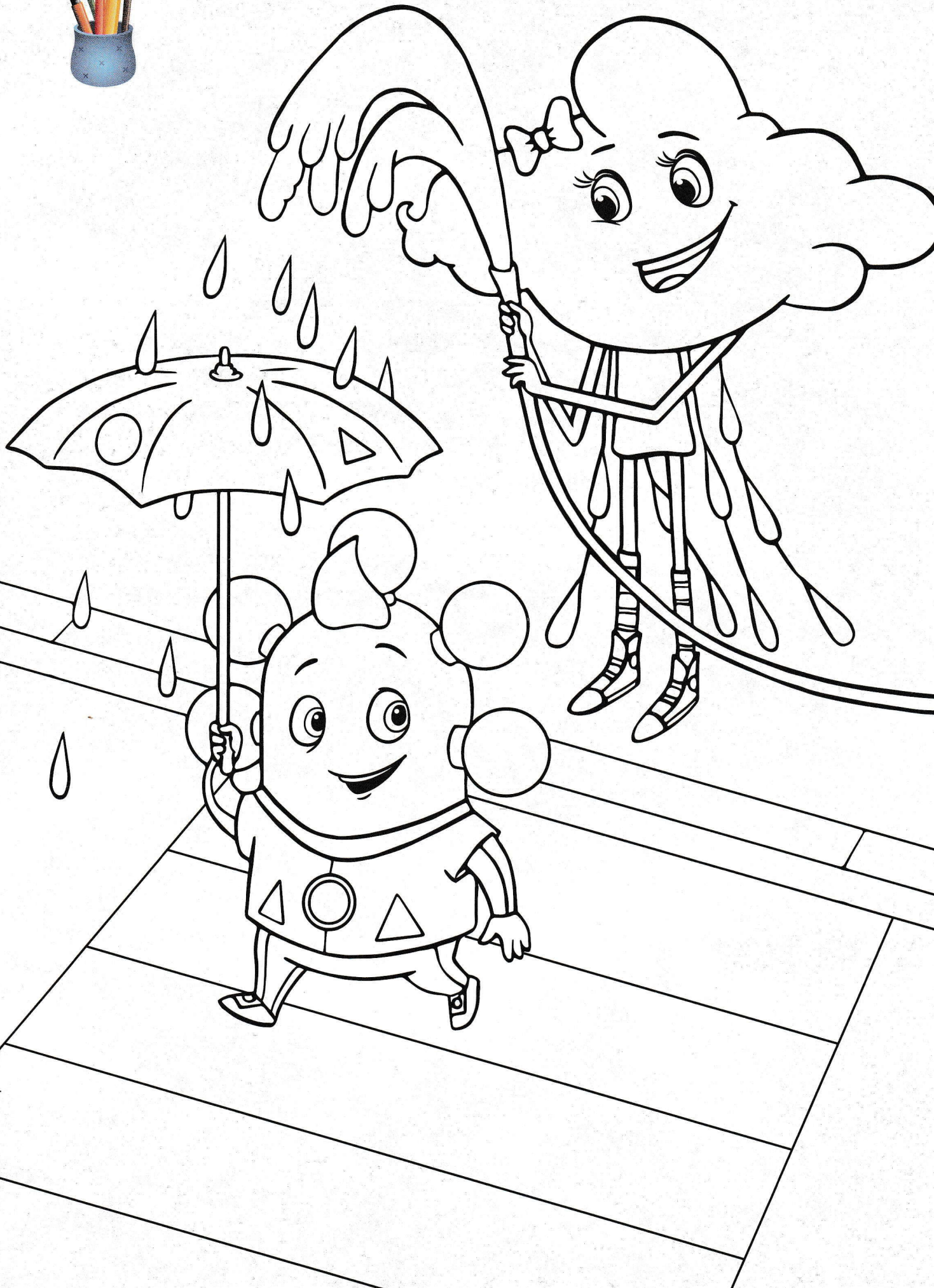


Дождь

При капризах непогоды маленьким пешеходам нужно быть особенно внимательными! Если на улице дождь, то видимость ухудшается. В таких условиях водителям сложнее вести автомобиль и видеть всё, что происходит на дороге. Расстояние, необходимое для остановки автомобиля на мокрой дороге, увеличивается. Поэтому, чтобы не попасть под автомобиль в ненастную погоду, необходимо быть более заметным, когда выходишь на улицу. Для этого на одежде нужно иметь световозвращающие элементы.

Если ты переходишь дорогу с зонтиком, то держи его высоко над головой, чтобы он не мешал тебе смотреть вокруг и следить за дорогой.





Туман

Туман похож на облако, которое опустилось на землю. В тумане все предметы кажутся дальше, чем они есть на самом деле. Цвета выглядят не такими яркими. Становится хуже видно вокруг, и наши глаза быстро устают. Чтобы не быть похожими на ежика, который заблудился в тумане, пешеходам следует быть предельно внимательными.

Если ты собрался переходить дорогу, делай это по пешеходному переходу: ищи знак «Пешеходный переход» и зебру на асфальте. Прислушайся — слышен ли шум автомобилей. Выходя на улицу в туман, не забудь надеть специальный световозвращающий жилет, в котором ты будешь заметен для водителей.

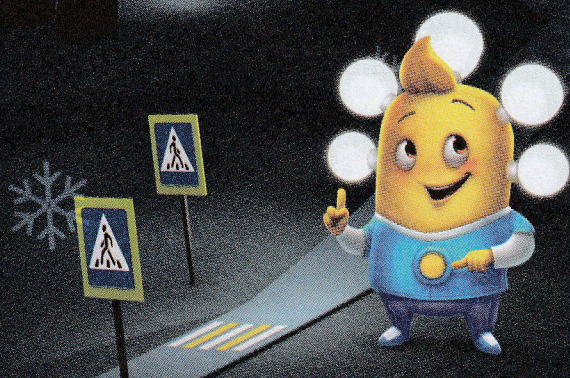


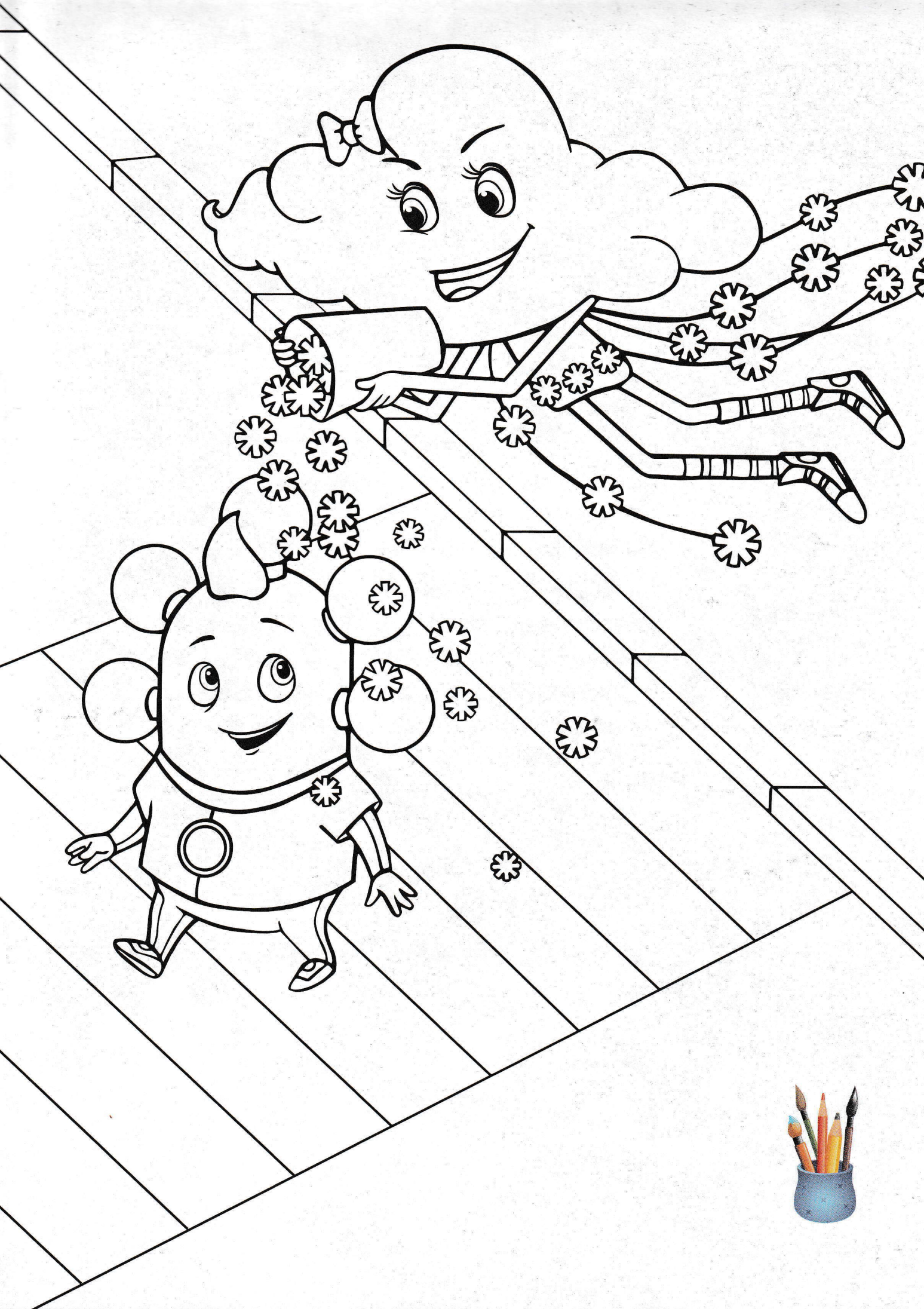


Снегопад

Снег — это не только снеговики, горки и снежки! Когда на улице снегопад, становится хуже видно вокруг, появляются заносы, пешеходам и автомобилям становится труднее передвигаться. Снег попадает в глаза и мешает смотреть на дорогу. Кроме того, наши капюшоны и шапки также затрудняют обзор. Нужно очень внимательно смотреть по сторонам, переходя проезжую часть.

В теплой зимней одежде двигаться сложнее, и если ты поскользнешься, то можешь легко потерять равновесие и упасть.



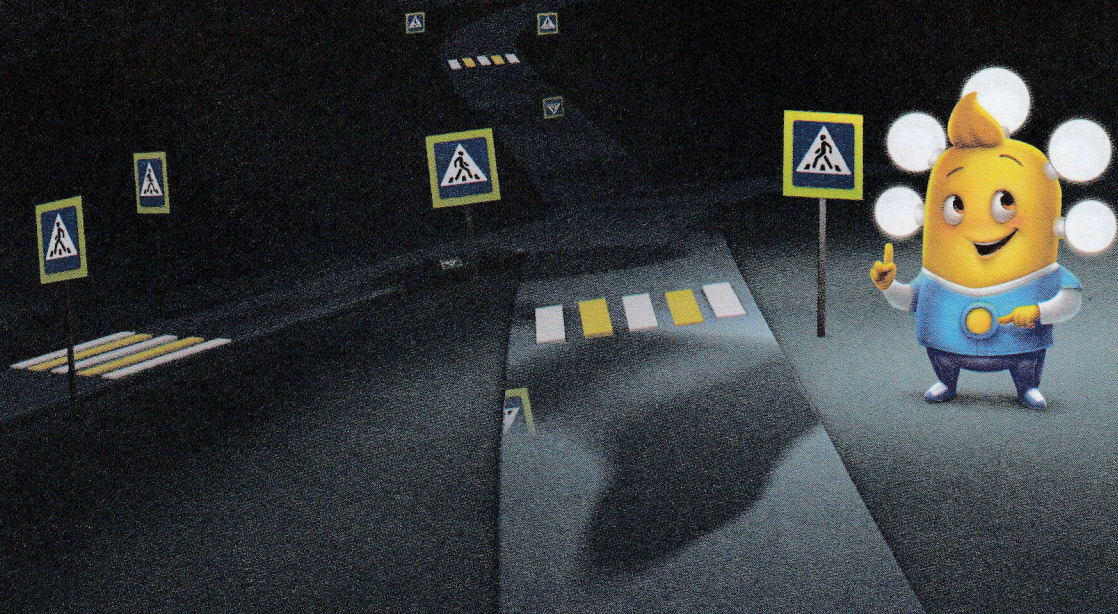


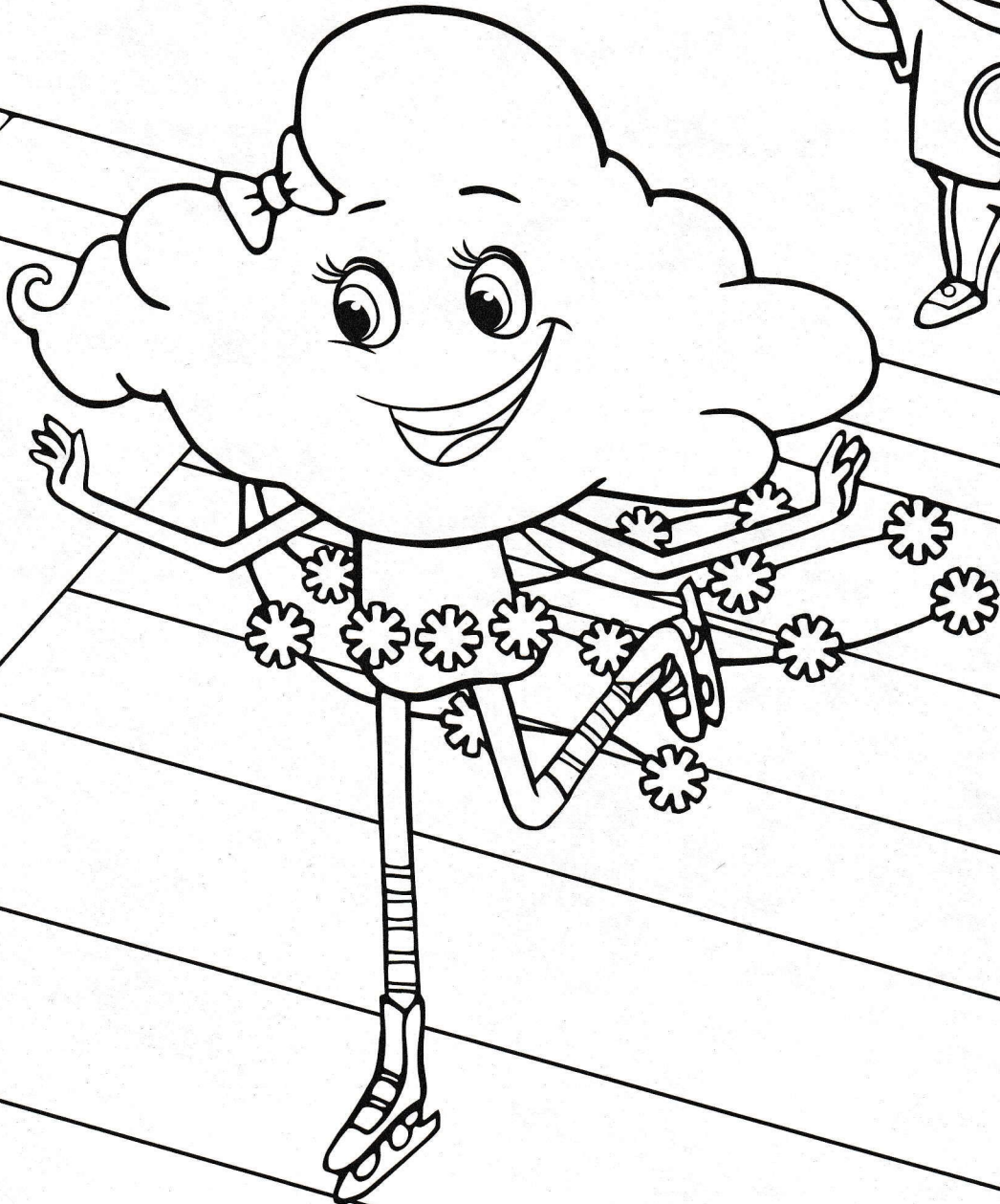
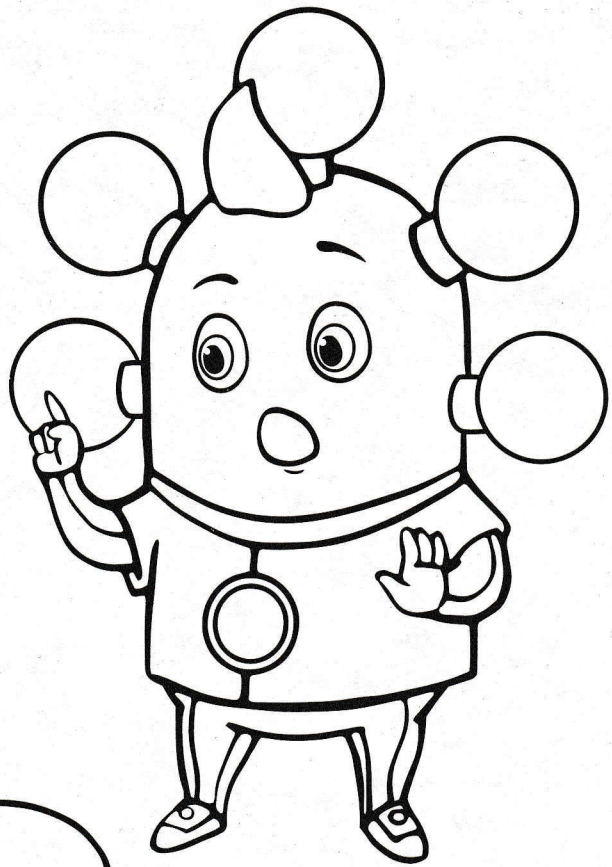
Гололёд

Гололёд

Когда на улице скользко, это не всегда весело! Для катка у нас есть коньки, но что делать, когда льдом покрылись тротуары или дороги!

В гололёд водителям сложно управлять автомобилями и тормозить, а пешеходам непросто удержаться на ногах. В гололёд старайся двигаться по посыпанным песком и солью участкам тротуара или по снегу. Помни, что переходить проезжую часть, покрытую ледяной коркой, нужно очень осторожно.





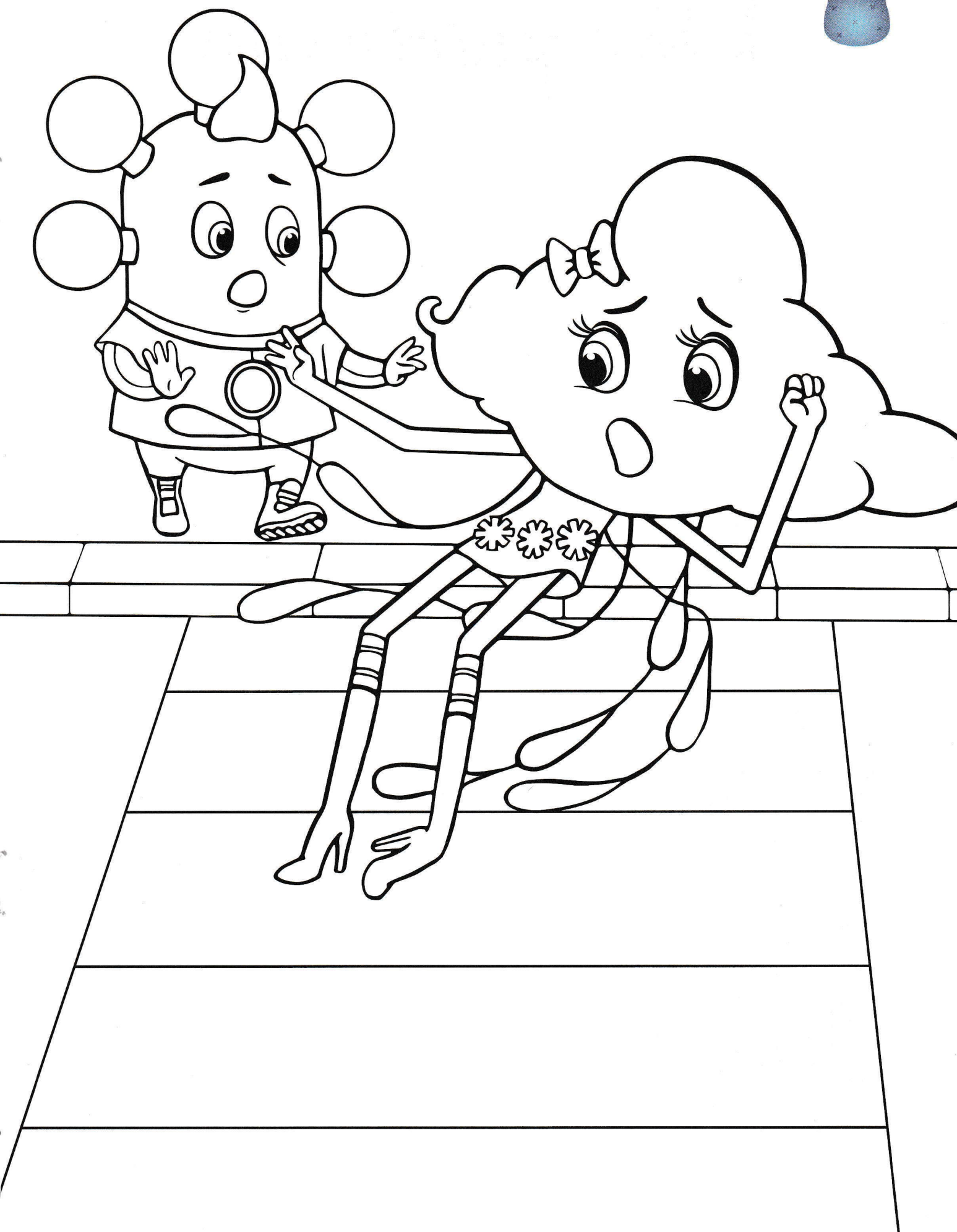
Надевай правильную обувь



Хочешь, чтобы прогулки в гололёд были более безопасными, — носи правильную обувь! От ботинок на плоской скользкой подошве в гололёд необходимо отказаться. Выбирай обувь с протектором на подошве, который хорошо цепляется за поверхность дороги.

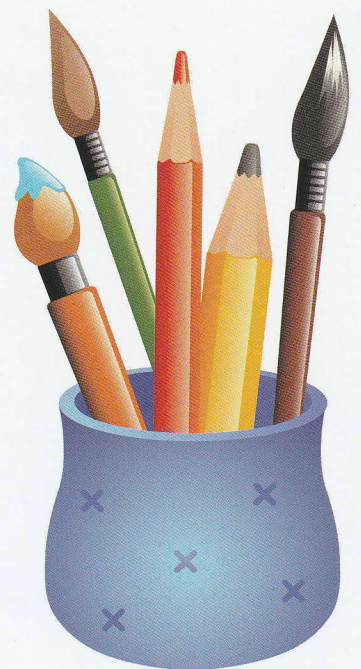
Передвигайся осторожно — не спеши, иди мелкими шагами, чтобы не упасть. При движении немного наклоняйся вперед. Смотри внимательно под ноги и старайся выбирать ровные участки без уклона.





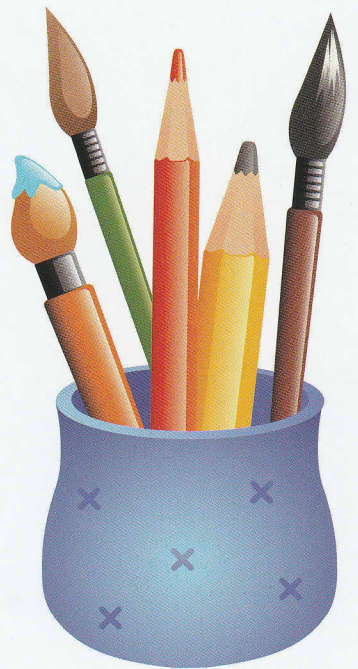
Для рисования





Для рисования







ПОДРОБНОСТИ
НА САЙТЕ

БЕЗДТП РФ